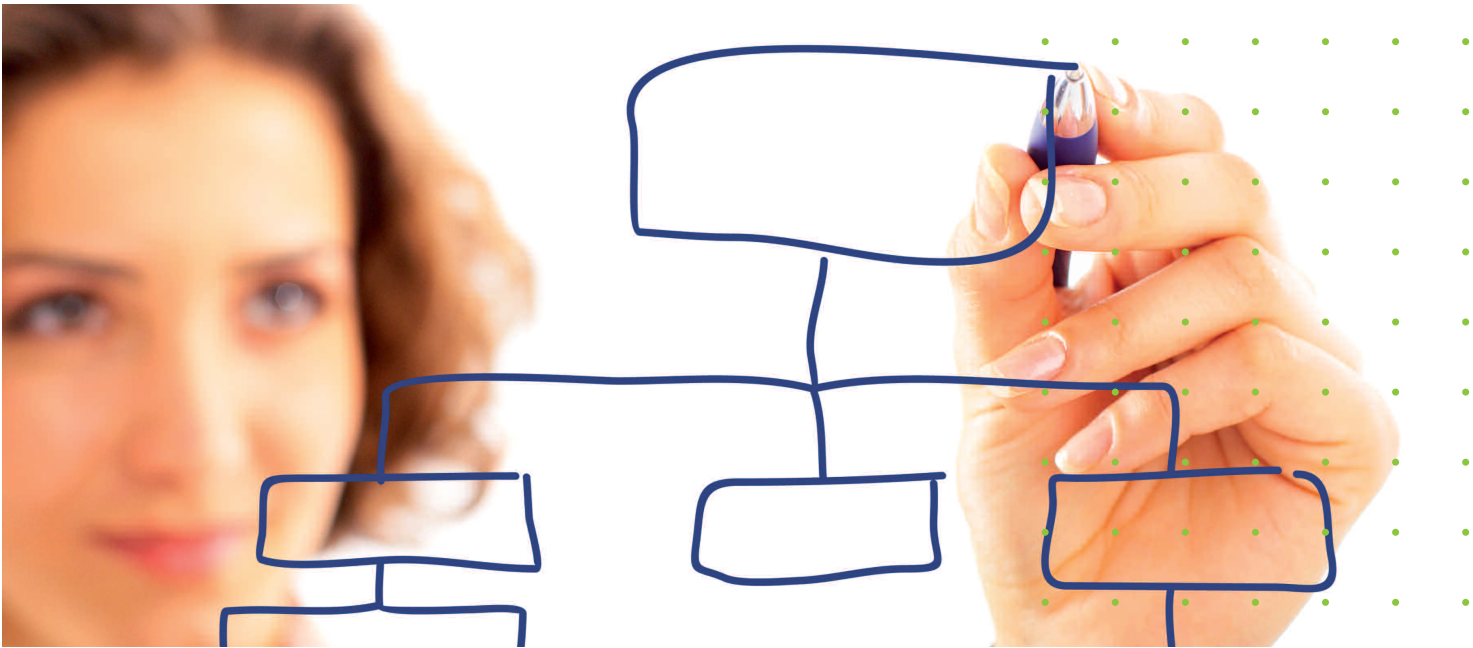




ZET UW KMO KRACHT BIJ

Doe een beroep op financiële ondersteuning

- ▶ Voor advies
- ▶ Voor strategisch advies
- ▶ Voor strategische begeleiding
- ▶ Voor de aanwerving van een kennismanager



Kmo-portefeuille

Met de kmo-portefeuille kan u steun genieten voor advies over ondernemen en voor strategisch advies.

Advies

► Wat houdt deze maatregel in?

Financiële ondersteuning bij de inkoop van extern advies inzake HRM, ICT, organisatie, marktonderzoek, ...

Een dienstverlener erkend in de kmo-portefeuille dient in te staan voor de adviesverlening. Hij moet schriftelijk advies geven, gepersonaliseerd en op uw maat.

Het advies bestaat uit:

- de analyse van de probleemstelling;
- het advies met aanbevelingen;
- een stappenplan voor implementatie. De implementatie zelf wordt niet ondersteund.

► Omvang steun?

De subsidie bedraagt 50 % van de aanvaardbare advieskosten (excl. btw) met een maximale subsidie van 2.500 euro op jaarbasis. Als kmo dient u dus zelf slechts 50% van de kosten te dragen.

Strategisch Advies

► Wat houdt deze maatregel in?

Financiële ondersteuning bij de inkoop van extern advies met betrekking tot een kantelmoment voor de onderneming dat leidt tot beslissingen waarvan de gevolgen moeilijk omkeerbaar zijn. Het advies biedt een langetermijnoplossing die invloed heeft op de hele organisatie.

Een dienstverlener erkend in de kmo-portefeuille dient in te staan voor de adviesverlening. Deze kan bestaan uit:

- een financieel-economische haalbaarheidsstudie;
- een doorstartplan voor ondernemingen die dreigen in moeilijkheden te geraken in het kader van Preventief Bedrijfsbeleid.

► Omvang steun?

Het minimumprojectbedrag bedraagt 10.000 euro. De subsidie bedraagt 50% van de aanvaardbare advieskosten (excl. btw) met een maximale subsidie van 25.000 euro op jaarbasis.

Aanvraagprocedure

Steun voor advies of strategisch advies dient aangevraagd te worden via www.kmo-portefeuille.be

Strategy

Strategy

plan or method

achieve a goal or
organizational ac

Strategisch Ondernemen

Met 'Strategisch Ondernemen' kan uw bedrijf zich strategisch versterken tegen een betaalbare prijs. Uw onderneming kan steun genieten voor begeleiding door een extern adviesbureau of voor aanwerving van een kennismanager.

Strategische begeleiding

► Wat houdt deze maatregel in?

Steun bij de inschakeling van een professioneel adviesbureau voor externe diensten en begeleiding inzake:

- marketing;
- exportmarketing;
- e-marketing;
- certificeerbare managementsystemen (kwaliteit, energie en milieu);
- MVO-prestatieladder;
- designmanagement;
- ICT-scan;
- bedrijfsoverdracht.

Bij de keuze van een adviesbureau dient uw onderneming steeds drie offertes op te vragen.

► Omvang steun?

De tussenkomst bedraagt 50% van de kosten die door het adviesbureau aangerekend worden, met een maximale tussenkomst van 10.000 euro. Als kmo dient u dus zelf slechts 50% van de kosten te dragen.

Aanwerving kennismanager

► Wat houdt deze maatregel in?

Steun bij de aanwerving van een goed opgeleide of ervaren kennismanager voor één van volgende strategische thema's:

- internationaal ondernemen;
- kennismanagement (borgen, ontwikkelen en implementeren van kennis);
- designmanagement.

Uw onderneming dient hiertoe een profiel, een concrete taakomschrijving en een actieplan op te stellen voor één jaar.

► Omvang steun?

De tussenkomst bedraagt 50% van de personeelskosten van de nieuw aangeworven verantwoordelijke gedurende maximum één jaar, met een maximale tussenkomst van 20.000 euro.

Aanvraagprocedure

Uw onderneming kan contact opnemen met de provinciale projectcoördinator. Deze geeft – vanuit een ruime ervaring – assistentie bij het bepalen van de bedrijfsprioriteiten en biedt begeleiding vanaf de pre-screening over de indiening en opvolging tot de eindcontrole en uitbetaling.

De aanvragen worden getoetst op basis van specifieke criteria. Om de zes weken komt de Toetsingscommissie samen. Deze oordeelt of uw project in aanmerking komt voor steun. Na goedkeuring kan uw adviesopdracht of aanwerving starten.

Het Agentschap Ondernemen ondersteunt bedrijven in hun professionalisering via verschillende instrumenten. Met de kmo-portefeuille en met Strategisch Ondernemen richten we ons specifiek tot kmo's (volgens de Europese definitie) met een vestiging in het Vlaams Gewest en met een aanvaardbare hoofdactiviteit. Wil u meer weten? Aarzel niet en neem contact met ons op. We helpen u graag verder.

Strategisch Ondernemen



Meer weten?

Neem contact op met uw provinciale projectcoördinator.

Surf naar www.agentschapondernemen.be/strategischondernemen: hier vindt u alle gegevens terug.

kmo-portefeuille



Meer weten over de kmo-portefeuille?

Surf naar www.kmo-portefeuille.be.

Of stuur een mailtje naar kmo-portefeuille@vlaanderen.be.